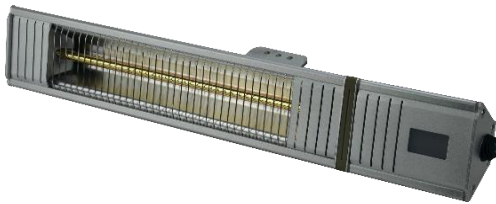


DE **Datenblatt**

INFRAe² Infrarot Heizstrahler wall 2000W mit Fernbedienung



Heizstrahler für den Außenbereich
Liefert sofort gesunde und angenehme Infrarotwärme ohne Vorheizen.
Mit Infrarot-Fernbedienung für komfortable Heizungssteuerung.

Montageart: Anbau Wand
Farbe: aluminium
Material: Aluminium

Art.Nr. 4402.04002.1496
EAN 9008954761054



Technische Daten

Heizelement: Goldröhre (Kurzwellen IR-A)
Leistung: 2000W
Nennstrom: 2,2 - 8,3A
Lebensdauer: Ø 5.000 Stunden
Überhitzungsschutz: ja
Heizstufen: 9
Schalter: mech. Hauptschalter Ein/Aus und Infrarot-Fernbedienung
Anschlussspannung: 220 - 240V AC / 50Hz
Kabellänge: 1,6m mit SCHUKO-Stecker

Gehäusedaten

Farbe: aluminium
Material Gehäuse: Aluminium eloxiert
Material Reflektor: Aluminium

Schutztechnik

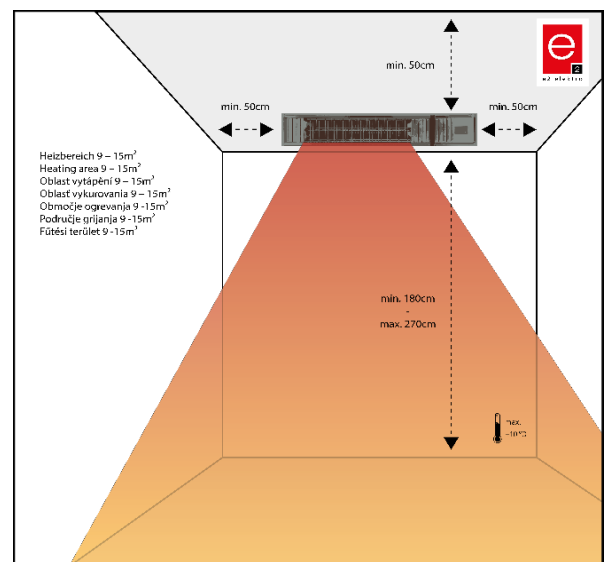
Schutzart: IP 65
Schutzklasse: SK I Schutzleiteranschluss
Temperaturbereich: -15°C bis +35°C

Zubehör

Montagewinkel, Schrauben und Dübel
Fernbedienung

Abmessungen

Ixbxt: 540 x 94 x 125mm (Tiefe inkl. Montagewinkel)
Gewicht: 1,5kg



Die Gerätesicherheit wird nur gewährleistet, wenn die Sicherheits- und Gebrauchsvorschriften eingehalten werden.

Dieses Produkt darf nur für den konzipierten Einsatz verwendet werden - jeder andere Einsatz ist als unsachgemäß und gefährlich zu betrachten.
Die Installation darf nur von Fachpersonal unter Einhaltung der geltenden anlagentechnischen Vorschriften durchgeführt werden.
Die Netzspannung ist vor der Installation oder jedem anderen Eingriff am Gerät zu unterbrechen.
Das Gerät darf nicht umgerüstet werden. Jegliche Umrüstung macht die Garantie ungültig und kann das Produkt gefährlich machen.